

7. SÜWAG Energie KiLa Cup Kreis Limburg-Weilburg 2020

■■■ 4 Wettkämpfe ■■■

Für Die Altersklasse U8, U10 und U12 wird im Jahr 2020 der 7. KILA Süwag Cup durchgeführt. Es gibt 4 Sportfeste in der Saison – gewertet werden 3 aus 4 Wettkämpfen. Die Siegerehrung des Cups findet beim letzten Wettkampf in Frickhofen statt. Zu einer Mannschaft gehören mindestens 6 und maximal 11 Kinder. Hierzu kann jeder Verein seine Mannschaften mittels Teamkarte an unten angegebene E-Mail Adresse melden. Es dürfen auch vereinsübergreifende Mannschaften gemeldet werden. In der Altersklasse U12 können auch Kinder Einzel, also ohne Team, starten. Die Team- und Wettkampfkarten werden ca. 14 Tage vor dem Wettkampf veröffentlicht.

Es gibt eine Neufassung der Wettkampfkarten unter folgenden Link: <http://wks-kl.a.leichtathletiktraining.de/>

Sehr große Änderungen sind dort für die von uns gewählten Wettkämpfe nicht vorhanden. Bei der Biathlon Staffel dürfen jetzt 2-3 Kinder pro Runde laufen und dann auch alle 3 Werfen - wenn gewünscht – aber eben nur mit 6 Bällen. Neu werden für uns die Einbein-Sprung-Staffel und Wechselsprünge in Frickhofen bei der U8/U10 sein.

Bitte Beachten: Datenschutzverordnung – für jedes Teammitglied muss eine Teilnahmeerklärung von den Erziehungsberechtigten unterzeichnet sein und diese beim Verein hinterlegt sein.

Wir gehen bei einer Teilnahme eines Kindes am KiLa Cup des Leichtathletikkreises Limburg-Weilburg generell davon aus, dass die Erziehungsberechtigten für das Kind die Teilnahmeerklärung für ein Startrecht in der Kinderleichtathletik unterschrieben haben. Mit der Abgabe der Teamkarten im Wettkampfbüro wird dies als gegeben unterstellt. Den Link zum entsprechenden Dokument finden Sie hier: http://www.hlv.de/fileadmin/HLV/Bilder_News/Bilder_fuer_Artikel/2018/2018-04/Teilnehmererklaerung_Kila.pdf

Vereine, die kein Team zusammenbekommen, können im Vorfeld mit anderen Vereinen Kooperationen schließen.

Die Kinder eines Teams werden bei der Meldung namentlich festgelegt und können von Wettkampf zu Wettkampf beliebig ergänzt oder getauscht werden. Am Wettkampftag können noch Änderungen der teilnehmenden Kinder auf der Teamkarte bis 30 Minuten vor Wettkampfbeginn vorgenommen werden. Die ausgefüllten Wettkampfkarten werden im Wettkampfbüro abgegeben und in die Riegenmappe einsortiert. Ergebnisse werden die Kampfrichter notieren.

Wir bitten die Teams mit einheitlich farbigen T-Shirts/Trikots zu starten, damit man die Teamzugehörigkeit vor allem beim Biathlon klar erkennt.

Die Kampfrichtereinteilung wird je nach Meldung der einzelnen Vereine noch angepasst und 2 Tage vor dem Wettkampf rundgemailt. Pro Team bitte 2 Kampfrichter bereithalten.

Im Jahr 2020 findet der KILA Cup in folgenden Orten statt:

22.03.2020 in Hadamar (TV ELZ)

16.05.2020 in Kirberg (TSV Kirberg)

27.06.2020 in Mengerskirchen (LCM)

12.09.2020 in Frickhofen (LG Dornburg)

1. KILA Wettkampf 22.03.2020

in Hadamar/ Schulturnhalle / TV Elz

U8 / U10 Beginn 10:00 Uhr nur Kila Teamwettkampf

U12 Beginn 13:30 Uhr Kila Teamwettkampf + **Hallenkreismeisterschaft Einzel im Vierkampf** (50m, 50mHi, Hoch, Kugel), 50m, 50m Hindernis, Hochsprung und Kugel (2kg)
Meldung der Teams (mit ausgefüllter Teamkarte, samt Kampfrichter)

bis zum **Mittwoch, den 18.03.** an meldungen@derleichtathletikkreis.de

Angepasst an örtliche Gegebenheiten, daher keine exakte Anlehnung an die Wettkampfkarten des DLV

U8 und U10:

Hindernislauf über die neuen Hindernisse des Kreises (in Anlehnung an Wettkampfkarte 24/25)

- Hochstart/Kauerstart
- Anlauf: 11.30m
- 3 Hindernis Cawella Hürde (U8 23cm hoch blau, U10 38cm hoch grün)
- Abstand zwischen den Hürden 6.00m
- Auslauf: 11.70m
- Laufstrecke: 35.00m



Weitsprung vom Kastenoberteil (längs gestellt) in Anlehnung an Wettkampfkarte 56/57 (ohne Staffelform)

- Anlauf: max. 8.00m
- Landung auf Weichboden oder dicken Matten
- Messung in Punktezone via Brett

U8 beidarmiges Stoßen in Anlehnung an die Wettkampfkarte Nr. 86/87 mit einem Basketball



U10 seitliches Stoßen in Anlehnung an die Wettkampfkarte Nr. 88/89 mit dem Basketball



- Als Abwurfline dient eine umgelegte Lang Bank
- Messung über Punktezone, die mit Baustellenband („Flutterband“) markiert werden.

Biathlonstaffel (Kinder laufen im Tandem wie Außen, Wettkampfkarte 34/35):

- 3 Runden mit je 2-3 Kindern (Runde ca. 70 m) mit Wurfstation auf 3 Hütchen mit Kirschkerne-Säckchen
- je stehenbleibendem Hütchen 1 Strafrunde um einen großen Kasten herum.

Hinweis: *Da die Rundenstrecke kurz ist, muss die Strafrunde ebenfalls kurz gehalten werden, da die Verhältnismäßigkeit sonst nicht mehr gegeben ist.*

U12 50m (Wettkampfkarte 18/19)

50m Hindernis über die Pendelhürden Einzel (Wettkampfkarte 28/29)

Hochsprung (Hochsprung mit richtiger Latte Schaumstoffummantelt in Anlehnung an die Wettkampfkarte 66/67, Anfangshöhe 75cm, Steigerung um 10cm, ab 95cm dann um 5cm) 2 Versuche für jede Höhe - Die Kinder dürfen im Flop oder Schersprung die Latte überqueren- ebenfalls ist der Anlauf frei wählbar! Es wird eine Richtige Latte mit Schaumstoff umhüllt übersprungen!

Kugel (2KG Hallenkugel) Wettkampfkarte 90/91, 2m Anlaufbereich

50m Hindernissprintstaffel. 6 Läufer des Teams laufen die Staffel und jeweils einmal die Fläche und einmal die Hindernissprintstrecke (Wettkampfkarte 26/27)

Kampfrichter U8/U10 vormittags:

Sprung: Kirberg; Dornburg; Brechen; Villmar, Eschhofen (Verantwortlich: Kerstin Eichhorn)
Wurf: LSG; Mengerskirchen; Oberlahn; Weyer; Bad Camberg (Verantwortlich Mengerskirchen)
Sprint: Elektronisch Einteilung Starter: Elz/Weilmünster (Verantwortlich: Elz/Weilmünster)
Biathlon: Tisch gelb und rot übernehmen die Kampfrichter Wurf, Tisch blau und grün übernehmen die Kampfrichter Weitsprung; Zeitnahme und Streckenposten übernehmen die Kampfrichter vom Sprint

Kampfrichter U12 nachmittags:

Sprung: Elz, Dornburg, Niederbrechen, Eschhofen (Verantwortlich. Elz S. Stückel)
Wurf: LSG, Mengerskirchen, Oberlahn, Villmar, Bad Camberg (Verantwortlich LSG)
Sprint/Staffel: Starter/Zeitnahme elektronisch Einteilung Kirberg/Weilmünster (Verantwortlich Weilmünster)

Wettkampfbüro ELZ

2. KiLa Wettkampf 16.05.2020 in Kirberg

Beginn U8/U10 10:00 Uhr KILA Teamwertung

Beginn U12 13:30 Uhr Einzel und Teamwertung

Meldung der Teams (mit ausgefüllter Teamkarte, samt Kampfrichter)
bis zum Dienstag, den 12.05. an meldungen@derleichtathletikkreis.de

U8 30 bis 40m Hindernis-Sprintstaffel gleichzeitig KREISMEISTERSCHAFT Kurzstaffel. Nur 6 Kinder laufen. Jedes Kind läuft einmal über die Hindernisse und einmal flach. (Wettkampfkarte Seite 20/21)
Zonen-Weitsprung (in Anlehnung an Wettkampfkarte Seite 56/57 allerdings ohne Staffelform Punkte der besten 3 von 4 Sprüngen werden addiert)
Drehwurf Tennisring (Wettkampfkarte Seite 92/93)
Tandem Team-Biathlonstaffel (Wettkampfkarte Seite 34/35)

U10 30 bis 40m Hindernis-Sprintstaffel gleichzeitig KREISMEISTERSCHAFT Kurzstaffel. Nur 6 Kinder laufen. Jedes Kind läuft einmal über die Hindernisse und einmal flach. (Wettkampfkarte Seite 22/23)
Weitsprungstaffel 2x 3 Min. (Wettkampfkarte Seite 56/57)
Drehwurf Fahrradreifen (Wettkampfkarte Seite 94/95)
Tandem Team-Biathlonstaffel (Wettkampfkarte Seite 36/37)



U12 50m Sprint (Wettkampfkarte Seite 18/19) aus dem Startblock
50m Hindernissprint - Pendelhürden (Wettkampfkarte 26/27) aus dem Startblock mit 7m Hürdenabstand 60cm hoch (Anlauf 11,5m)
Weitsprung (Wettkampfkarte Seite 60/61, nur 3 Versuche)
Dreh Wurf mit dem 600g Gummidiskus (Wettkampfkarte Seite 96/97)
6x50m Rundenstaffel (Wettkampfkarte 32/33) gleichzeitig Kreismeisterschaft Kurzstaffel

Pro gemeldetem Team 2 Kampfrichter bereithalten – genaue Einteilung erfolgt freitags per Mail.

Kampfrichter U8/U10 vormittags:

Sprung: Weilmünster; Dornburg; Brechen; Eschhofen, Bad Camberg (Verantwortlich: M.Lockl)
Wurf: LSG; Mengerskirchen; Oberlahn; Weyer (Verantwortlich Mengerskirchen)
Sprint: Kirberg/Elz/Villmar (Verantwortlich: K.Eichhorn)
Biathlon: Tisch gelb und rot übernehmen die Kampfrichter Wurf, Tisch blau und grün übernehmen die Kampfrichter Weitsprung; Zeitnahme und Streckenposten übernehmen die Kampfrichter vom Sprint

Kampfrichter U12 nachmittags:

Sprung: Elz, Dornburg , Niederbrechen, Eschhofen (Verantwortlich. Elz)
Wurf: LSG, Mengerskirchen, Oberlahn, Villmar, Bad Camberg (Verantwortlich LSG)
Sprint/Staffel: Starter/elektron.Zeitnahme/Laufeinteilung Kirberg/Weilmünster (Verantwortlich Weilmünster)

Wettkampfbüro: Kirberg

Datenschutzverordnung – für jedes Teammitglied muss eine Teilnahmeerklärung von den Erziehungsberechtigten unterzeichnet sein und diese beim Verein hinterlegt sein.

Wir gehen bei einer Teilnahme eines Kindes am KiLa Cup des Leichtathletikkreises Limburg-Weilburg generell davon aus, dass die Erziehungsberechtigten für das Kind die Teilnahmeerklärung für ein Startrecht in der Kinderleichtathletik unterschrieben haben. Mit der Abgabe der Teamkarten im Wettkampfbüro wird dies als gegeben unterstellt. Den Link zum entsprechenden Dokument finden Sie hier: http://www.hlv.de/fileadmin/HLV/Bilder_News/Bilder_fuer_Artikel/2018/2018-04/Teilnehmererklaerung_Kila.pdf

3. KiLa Wettkampf 27.06.20 in Mengerskirchen

Beginn U8/U10 10:00 Uhr KILA Teamwertung

Beginn U12 13:30 Uhr Einzel und Teamwertung

Meldung der Teams (mit ausgefüllter Teamkarte, samt Kampfrichter)

bis zum Dienstag, 23.06. an meldungen@derleichtathletikkreis.de



U8 30 bis 40m Hindernis-Sprintstaffel 3 Min. (Wettkampfkarte Seite 20/21)

Beidarmiges Stoßen 0,5-1kg (Wettkampfkarte Seite 86/87)

Stab Sprung (Wettkampfkarte Seite 74/75)

Stäbe werden vom Kreis gestellt: Es wird mit 2m langen Kinder Sprungstäben gesprungen. (Typ wird noch bekannt gegeben)

Tandem Team-Biathlonstaffel (Wettkampfkarte Seite 34/35)

gleichzeitig Kreismeisterschaft Langstaffel



U10 30 bis 40m Hindernis-Sprintstaffel 3 Min.(Wettkampfkarte Seite 22/23)

Seitliches Stoßen Medizinball 1-1,5kg (Wettkampfkarte Seite 88/89)

Stab Weitprung I (Wettkampfkarte Seite 76/77)

Stäbe werden vom Kreis gestellt: Es wird mit 2m langen Kinder Sprungstäben gesprungen. (Typ wird noch bekannt gegeben)

Tandem Team-Biathlonstaffel (Wettkampfkarte Seite 36/37)

gleichzeitig Kreismeisterschaft Langstaffel

U12 50m Sprint (Wettkampfkarte Seite 18/19) aus dem Startblock

50m Hindernissprint - Pendelhürden (Wettkampfkarte 26/27) aus dem Startblock
mit 7m Hürdenabstand 60cm hoch (Anlauf 11,5m)

Medizinballstoßen 2KG (Wettkampfkarte Seite 90/91)

Stab-Weitsprung II (Wettkampfkarte Seite 78/79)

Stäbe werden v. Kreis gestellt: Es wird mit 2,65m langen Kinder Sprungstäben gesprungen. (Typ wird noch bekannt gegeben.)

6x800m Staffel . 6 Läufer des Teams laufen die Staffel -

gleichzeitig Kreismeisterschaft Langstaffel

Pro gemeldetem Team 2 Kampfrichter bereithalten – genaue Einteilung erfolgt freitags per Mail.

Kampfrichter U8/U10 vormittags:

Sprung: Weilmünster; Dornburg; Brechen; Eschhofen, Bad Camberg (Verantwortlich: M.Lockl)

Wurf: LSG; Mengerskirchen; Oberlahn; Weyer; (Verantwortlich Mengerskirchen)

Sprint: Kirberg/Elz/Villmar (Verantwortlich: K.Eichhorn)

Biathlon: Tisch gelb und rot übernehmen die Kampfrichter Wurf, Tisch blau und grün übernehmen die Kampfrichter Weitsprung; Zeitnahme und Streckenposten übernehmen die Kampfrichter vom Sprint

Kampfrichter U12 nachmittags:

Sprung: Elz, Dornburg , Niederbrechen, Eschhofen (Verantwortlich. Elz)

Wurf: LSG, Kirberg, Oberlahn, Villmar, Bad Camberg (Verantwortlich LSG)

Sprint/Staffel: Starter/elektron.Zeitnahme/Laufeinteilung Mengerskirchen/Weilmünster (Verantwortlich Weilmünster)

Wettkampfbüro: Mengerskirchen

Datenschutzverordnung – für jedes Teammitglied muss eine Teilnahmeerklärung von den Erziehungsberechtigten unterzeichnet sein und diese beim Verein hinterlegt sein.

Wir gehen bei einer Teilnahme eines Kindes am KiLa Cup des Leichtathletikkreises Limburg-Weilburg generell davon aus, dass die Erziehungsberechtigten für das Kind die Teilnahmeerklärung für ein Startrecht in der Kinderleichtathletik unterschrieben haben. Mit der Abgabe der Teamkarten im Wettkampfbüro wird dies als gegeben unterstellt. Den Link zum entsprechenden Dokument finden Sie hier: http://www.hlv.de/fileadmin/HLV/Bilder_News/Bilder_fuer_Artikel/2018/2018-04/Teilnehmererklaerung_Kila.pdf

4. KiLa Wettkampf 12.09.2020 in Frickhofen

Beginn U8/U10 10:00 Uhr KILA Teamwertung

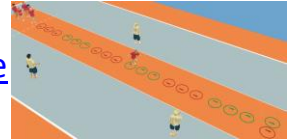
Beginn U12 13:30 Uhr Einzel und Teamwertung

aus zeitlichen Gründen werden 2 U12 Teams schon früher mit dem Hochsprung beginnen (ab 13 Uhr).

Siegerehrung KILA CUP 2020 mit Pokal für die 3 besten Teams pro Altersklasse

Meldung der Teams (mit ausgefüllter Teamkarte, samt Kampfrichter)

bis zum Dienstag, den 08.09. an meldungen@derleichtathletikkreis.de



U8 30 bis 40m Hindernis-Sprintstaffel 3 Min. (Wettkampfkarte Seite 20/21)
Schlagwurf Stand mit kleinen Heulern (Votex 40gr) (Wettkampfkarte Seite 80/81)
NEU ->Einbein-Hüpfstaffel (Wettkampfkarte 68/69)
Tandem Team-Biathlonstaffel (Wettkampfkarte Seite 34/35)



U10 30 bis 40m Hindernis-Sprintstaffel 3 Min. (Wettkampfkarte Seite 22/23)
Schlagwurf 3 er Schritt mit Heulern (Nerf 140gr) (Wettkampfkarte Seite 82/83)
NEU ->Wechselsprünge (Wettkampfkarte 70/71)
Tandem Team-Biathlonstaffel (Wettkampfkarte Seite 36/37)



U12 50m Sprint (Wettkampfkarte Seite 18/19) aus dem Startblock
50m Hindernissprint - Pendelhürden (Wettkampfkarte 26/27) aus dem Startblock
mit 7m Hürdenabstand 60cm hoch (Anlauf 11,5m)

Hochsprung Hochsprung mit richtiger Latte Schaumstoffummantelt in Anlehnung an die Wettkampfkarte 66/67, Anfangshöhe 75cm, Steigerung um 10cm, ab 95cm dann um 5cm) 2 Versuche für jede Höhe - Die Kinder dürfen im Flop oder Schersprung die Latte überqueren- ebenfalls ist der Anlauf frei wählbar! Es wird eine Richtige Latte mit Schaumstoff umhüllt übersprungen!

Schlagwurf 3 er Schritt mit Nerf-Heulern Ball (140 gr) (Wettkampfkarte Seite 84/85)

Stadioncross (Wettkampfkarte Seite 44-45) – gleichzeitig Kreismeisterschaft Langstrecke
Streckenlänge ca. 800-1200m je nach örtlicher Gegebenheit

Pro gemeldetem Team 2 Kampfrichter bereithalten – genaue Einteilung erfolgt donnerstags per Mail.

Kampfrichter U8/U10 vormittags:

Sprung: Weilmünster; Dornburg; Brechen; Eschhofen, Bad Camberg (Verantwortlich: M.Lockl)
Wurf: LSG; Mengerskirchen; Oberlahn; Weyer; (Verantwortlich Mengerskirchen)
Sprint: Kirberg/Elz/Villmar (Verantwortlich: K.Eichhorn)
Biathlon: Tisch gelb und rot übernehmen die Kampfrichter Wurf, Tisch blau und grün übernehmen die Kampfrichter Weitsprung; Zeitnahme und Streckenposten übernehmen die Kampfrichter vom Sprint

Kampfrichter U12 nachmittags:

Sprung: Elz, Kirberg, Niederbrechen, Eschhofen (Verantwortlich. Elz)
Wurf: LSG, Mengerskirchen, Oberlahn, Villmar, Bad Camberg (Verantwortlich LSG)
Sprint/Staffel: Starter/elektron.Zeitnahme/Laufeinteilung Frickhofen/Weilmünster (Verantwortlich Weilmünster)

Wettkampfbüro: LG Dornburg

Datenschutzverordnung – für jedes Teammitglied muss eine Teilnahmeerklärung von den Erziehungsberechtigten unterzeichnet sein und diese beim Verein hinterlegt sein.

Wir gehen bei einer Teilnahme eines Kindes am KiLa Cup des Leichtathletikkreises Limburg-Weilburg generell davon aus, dass die Erziehungsberechtigten für das Kind die Teilnahmeerklärung für ein Startrecht in der Kinderleichtathletik unterschrieben haben. Mit der Abgabe der Teamkarten im Wettkampfbüro wird dies als gegeben unterstellt. Den Link zum entsprechenden Dokument finden Sie hier: http://www.hlv.de/fileadmin/HLV/Bilder_News/Bilder_fuer_Artikel/2018/2018-04/Teilnehmererklaerung_Kila.pdf